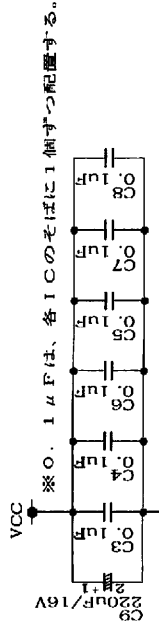
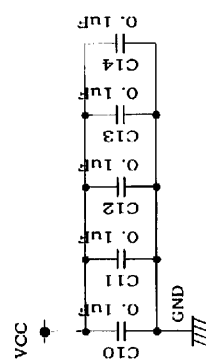
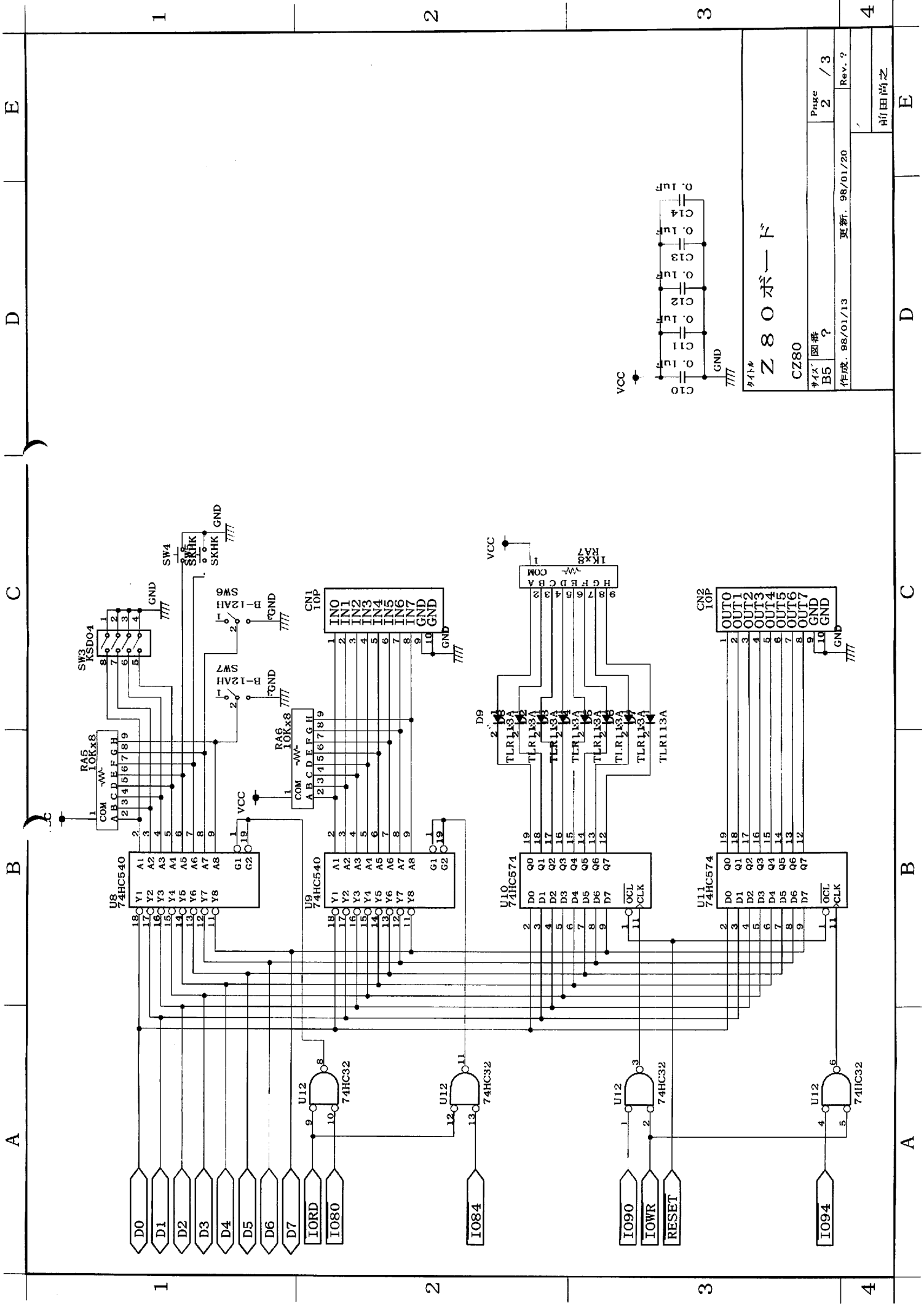


バスラインは1本にまとめたい
 わざわざバラバラに描いてはいけません。



※0.1μFは、各ICのそばに1個ずつ配置する。

Z80ボード	
CZ80	Page 1 / 3
4x4 図番 B5	更新 98/01/20
作成 98/01/09	Rev. ?
前田尚之	



Z80ボード

CZ80

メーカー 図番 ?

作成. 98/01/13 更新. 98/01/20

Page 2 / 3
Rev. ?

前田尚之

E

D

C

B

A

1

2

3

4

1

2

3

4

E

D

C

B

A

